



Fondazione Architetti Treviso

organizza il corso online (FAD sincrono)



Il BIM con SketchUp

3) Multiutenza, interdisciplinarietà e interoperabilità

Docente: arch. Marco Chiarello



Approvato dal Consiglio Nazionale Architetti, Pianificatori, Paesaggisti e Conservatori: 27 ore – 15 CFP.
Costo € 135 + IVA, include le lezioni online e registrate, i quesiti via forum e il materiale didattico.
La registrazione delle lezioni rimane a disposizione dell'iscritto anche dopo la fine del corso.

OBIETTIVI

Questo corso è il terzo della serie di tre eventi formativi che trattano la metodologia BIM (Building Information Modeling) e in particolare gli strumenti del software SketchUp dedicati a questo processo. La scelta di suddividere il tema del BIM in tre corsi acquisibili singolarmente risponde alla richiesta di soddisfare in maniera puntuale alle diverse esigenze degli architetti partecipanti. L'insieme dei tre corsi si propone di mostrare in maniera analitica quali strumenti e tecniche si possano usare per un impiego produttivo ed efficace di SketchUp nel Building Information Modeling.

Dopo aver affrontato nei primi due corsi la modellazione 3D (anche nei suoi aspetti più avanzati) e la gestione delle informazioni del modello, questo ultimo evento formativo affronta il tema più innovativo, ma anche più complesso della metodologia BIM, ovvero la collaborazione all'interno del team di progetto, gli strumenti dedicati alle varie discipline e professionalità coinvolte, l'interoperabilità e lo scambio dei dati tra le diverse figure professionali che entrano nel processo progettuale.

PRE-REQUISITI

Per poter frequentare con successo questo corso è necessario aver superato i primi due corsi di questa serie: "1) Introduzione e Modellazione 3D" e "2) Modellazione 3D avanzata", oppure possedere già una buona conoscenza della modellazione avanzata 3D con SketchUp.

MODALITÀ

Il corso è di **27 ore suddivise in n. 9 lezioni online della durata di 3 ore a cadenza settimanale** ed è riservato ad un numero chiuso di partecipanti. La piattaforma utilizzata permette l'interazione audio e video con gli iscritti garantendo il dibattito come se si fosse in aula.

Le lezioni sono registrate e possono quindi essere seguite anche in giorni diversi da quelli delle sessioni in diretta online. I filmati delle registrazioni rimangono disponibili al corsista anche dopo la fine del corso.

La partecipazione alla lezione viene sancita nel modo seguente: durante il webinar vengono mostrati a video ad intervalli casuali alcuni singoli caratteri (una lettera o un numero) che il corsista deve annotarsi e inserire in un'apposita form a fine sessione per dimostrare di averla seguita.

Durante tutto il corso è operante un **forum di supporto** tramite il quale i corsisti possono interloquire sia tra loro che con i docenti, scrivendo i loro dubbi o quesiti. I docenti garantiscono il loro costante supporto nel rispondere alle richieste pervenute sul forum.

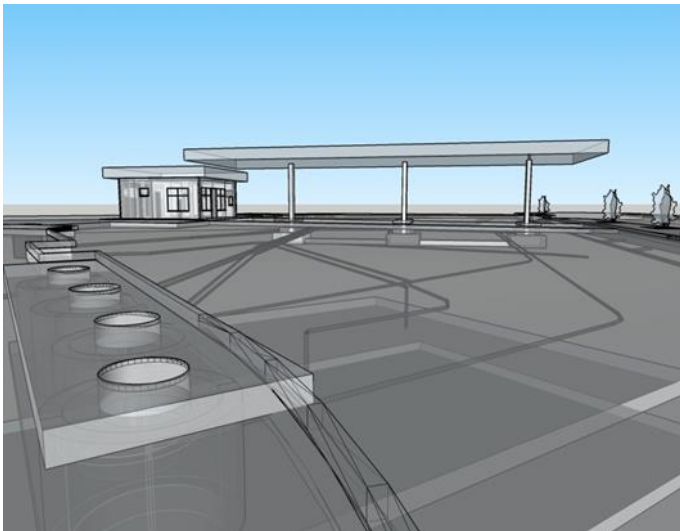
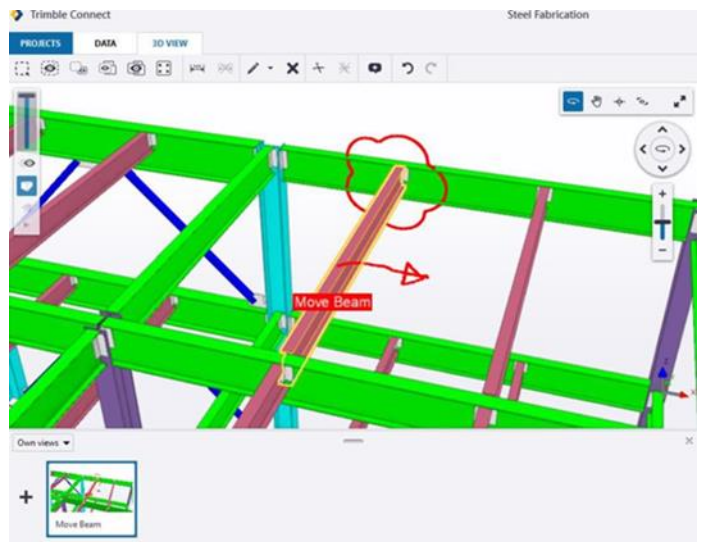
Dopo ciascuna lezione il corsista può sostenere un **test facoltativo di apprendimento** composto da una serie di domande con risposte pre-compilate tra cui scegliere quella corretta. Le domande riguardano quanto sviluppato durante la lezione e lo scopo del test è di permettere al corsista stesso di accertare il suo grado di apprendimento, potendo così chiedere ai docenti eventuali approfondimenti o chiarimenti sul forum di supporto oppure durante la lezione successiva. Il corsista è libero di decidere quando sostenere il test e può quindi farlo quando si sente sufficientemente preparato. In caso di mancato superamento, all'iscritto vengono segnalati gli argomenti relativi alle domande sbagliate in modo da poterli riesaminare grazie alla registrazione della lezione ed il materiale didattico e poter sostenere nuovamente il test.

Lezione 1

Mercoledì 25 Ottobre 2017 ore 15:00

Trimble Connect: ambiente di progetto condiviso

- *Multiutenza in SketchUp: Trimble Connect.*
- *Creare un nuovo progetto.*
- *Caricare e condividere documenti.*
- *Clash detection.*
- *Common data Environment.*
- *Trimble Connect Sync.*
- *my.SketchUp.*



Lezione 2

Giovedì 2 Novembre 2017 ore 15.00

Importazione, esportazione, collegamento disegni

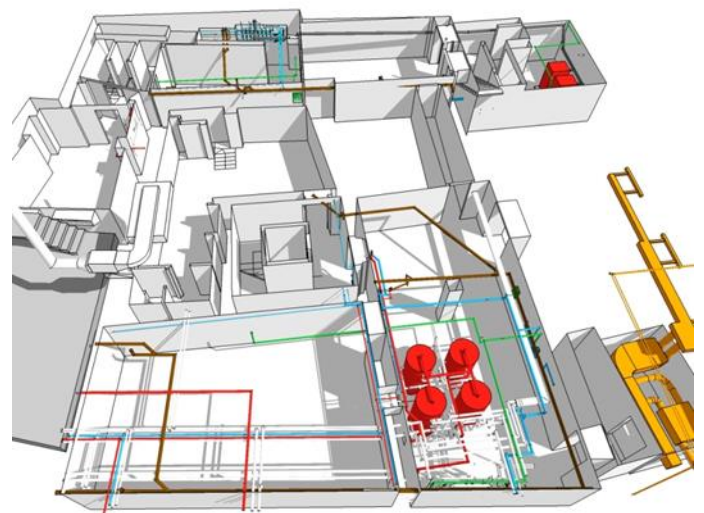
- *Importazione file CAD esterni.*
- *Operazioni sui file CAD.*
- *Gestione dei file CAD.*
- *Esportazione file CAD.*
- *Collegamento modelli.*
- *Interverrà l'esperto Ing. Alessandro Barracco (Università di Enna "Kore").*

Lezione 3

Mercoledì 8 Novembre 2017 ore 15:00

Caso pratico di condivisione modelli all'interno dello stesso progetto

- *Esercitazione pratica di gestione e condivisione dei modelli.*
- *Operazioni preliminari.*
- *Condivisione modelli.*
- *Aprire, salvare, aggiornare il progetto.*
- *Interviene l'esperto Arch. M. Ballarin (Politecnico di Milano).*

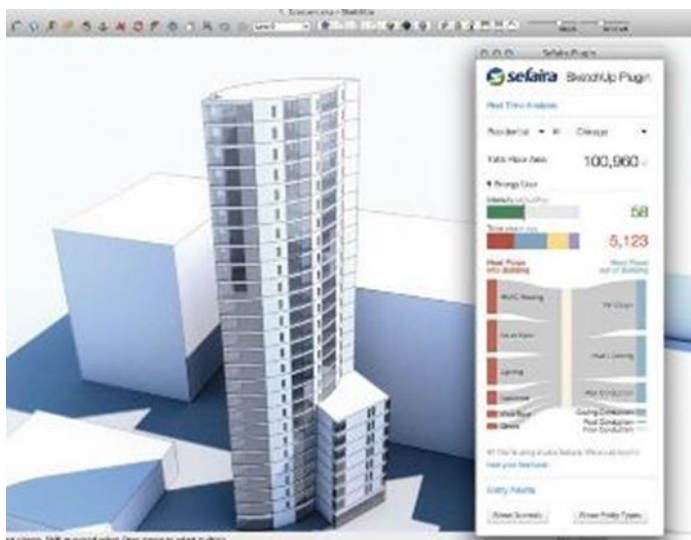


Lezione 4

Mercoledì 15 Novembre 2017 ore 15:00

Estensioni che ampliano le potenzialità di SketchUp: Extension Warehouse

- *Estensioni per le varie discipline coinvolte.*
- *Extension Warehouse: il magazzino di estensioni di SketchUp.*
- *Trovare, scaricare, installare estensioni.*
- *Esempi di estensioni utili e Scripting.*
- *Interverranno gli esperti Arch. G. Argenio e Ing. A. Barracco (TECLA Software; Università di Enna "Kore")..*



Lezione 5

Mercoledì 22 Novembre 2017 ore 15.00

Strumenti aggiuntivi specifici per: rendering, modellazione ad oggetti, analisi energetica

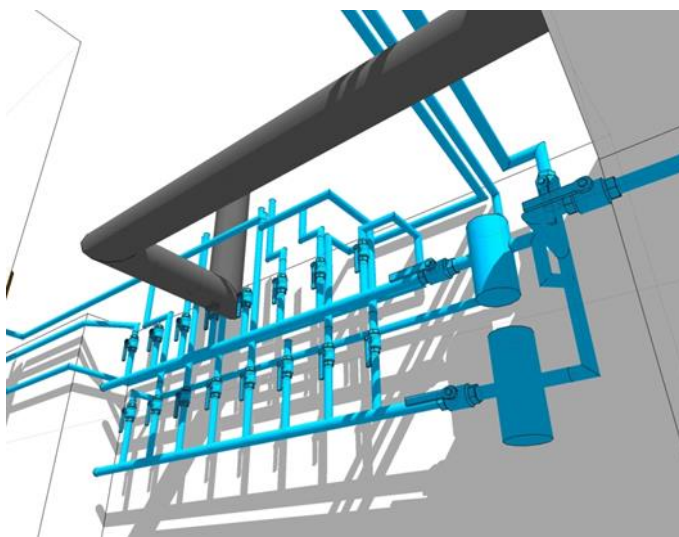
- *Panoramica sugli strumenti per i temi:*
- *rendering*
- *modellazione ad oggetti*
- *analisi energetica*
- *Intervengono gli esperti Ing. C. Zanchetta (Università di Padova) e Arch. C. Neidhardt (esperto CasaClima).*

Lezione 6

Mercoledì 29 Novembre 2017 ore 15:00

Strumenti aggiuntivi specifici per: strutture, impiantistica, illuminotecnica, cantierazione...

- *Panoramica sugli strumenti per i temi:*
- *strutture;*
- *impiantistica;*
- *illuminotecnica;*
- *cantierazione;*
- *Interviene l'esperto Geom. I. Paltrinieri.*

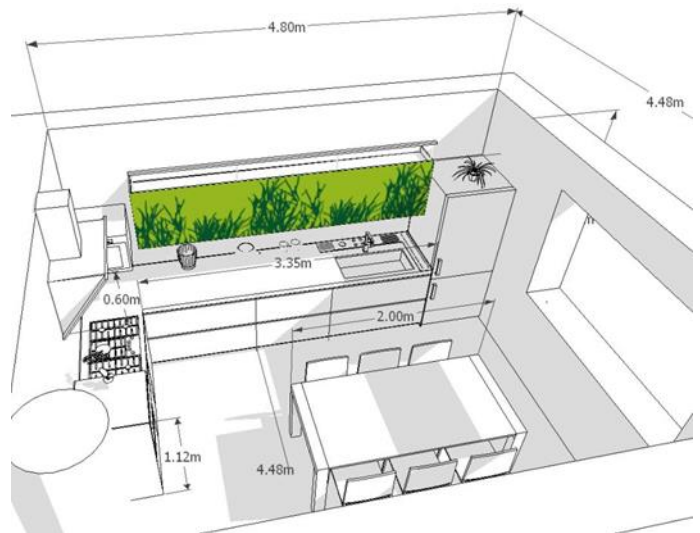


Lezione 7

Mercoledì 6 Dicembre 2017 ore 15:00

Preparazione elaborati e stampa

- Annotazioni: quote e testi.
- Stili grafici e personalizzazione.
- Scene: inquadrature in prospettiva e in proiezione parallela.
- Sezioni e loro visibilità.
- Stampa in scala.
- Esportazioni: video, immagini, CAD 2D e 3D, computo metrico.

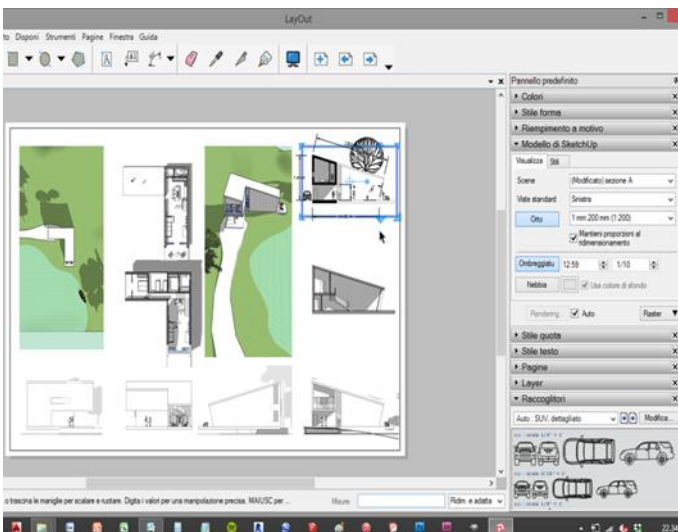


Lezione 8

Mercoledì 13 Dicembre 2017 ore 15.00

LayOut: impaginazione

- Introduzione a LayOut.
- Collegamento dei disegni.
- Riferimenti esterni.
- Pagine e Layer.
- Annotazioni: testi, testi automatici e quote.
- Retini e gestione forme.
- Stampa.



Lezione 9

Mercoledì 20 Dicembre 2017 ore 15:00

Interoperabilità e standard

- Building Smart.
- Model Checking.
- IFC.
- Interscambio dati.
- Interverrà l'esperto Ing. Carlo Zanchetta (Università di Padova, Building Smart).

