



Fondazione Architetti Treviso

organizza il corso online (FAD sincrono)



Il BIM con SketchUp

2) Strumenti di rilievo e gestione modello 3D

Docente: arch. Marco Chiarello



Approvato dal Consiglio Nazionale Architetti, Pianificatori, Paesaggisti e Conservatori: 18 ore – 15 CFP.
Costo € 90 + IVA, include le lezioni online e registrate, i quesiti via forum e il materiale didattico.
La registrazione delle lezioni rimane a disposizione dell'iscritto anche dopo la fine del corso.

OBIETTIVI

Questo corso è il secondo della serie di tre eventi formativi che trattano la metodologia BIM (Building Information Modeling) e in particolare gli strumenti del software SketchUp dedicati a questo processo. La scelta di suddividere il tema del BIM in tre corsi acquisibili singolarmente risponde alla richiesta di soddisfare in maniera puntuale alle diverse esigenze degli architetti partecipanti.

L'insieme dei tre corsi si propone di mostrare in maniera analitica quali strumenti e tecniche si possano usare per un impiego produttivo ed efficace di SketchUp nel Building Information Modeling.

Questo secondo corso prosegue la trattazione della modellazione 3D del primo corso introducendo gli strumenti più avanzati, la gestione delle informazioni del modello e la computazione estimativa.

Gli interessati potranno poi proseguire il loro percorso formativo frequentando anche il terzo corso che fornisce le conoscenze necessarie alla collaborazione all'interno del team di progetto, gli strumenti dedicati alle varie discipline e professionalità coinvolte, l'interoperabilità e lo scambio dei dati nel processo.

PRE-REQUISITI

Per poter frequentare con successo questo corso è necessario aver superato il primo corso di questa serie: "Il BIM con SketchUp – 1) Introduzione e Modellazione 3D", oppure possedere già una buona conoscenza della modellazione 3D con SketchUp.

MODALITÀ

Il corso è di **18 ore suddivise in n. 6 lezioni online della durata di 3 ore a cadenza settimanale** ed è riservato ad un numero chiuso di partecipanti. La piattaforma utilizzata permette l'interazione audio e video con gli iscritti garantendo il dibattito come se si fosse in aula.

Le lezioni sono registrate e possono quindi essere seguite anche in giorni diversi da quelli delle sessioni in diretta online. I filmati delle registrazioni rimangono disponibili al corsista anche dopo la fine del corso.

La partecipazione alla lezione viene sancita nel modo seguente: durante il webinar vengono mostrati a video ad intervalli casuali alcuni singoli caratteri (una lettera o un numero) che il corsista deve annotarsi e inserire in un'apposita form a fine sessione per dimostrare di averla seguita.

Durante tutto il corso è operante un **forum di supporto** tramite il quale i corsisti possono interloquire sia tra loro che con i docenti, scrivendo i loro dubbi o quesiti. I docenti garantiscono il loro costante supporto nel rispondere alle richieste pervenute sul forum.

Dopo ciascuna lezione il corsista può sostenere un **test facoltativo di apprendimento** composto da una serie di domande con risposte pre-compilate tra cui scegliere quella corretta. Le domande riguardano quanto sviluppato durante la lezione e lo scopo del test è di permettere al corsista stesso di accertare il suo grado di apprendimento, potendo così chiedere ai docenti eventuali approfondimenti o chiarimenti sul forum di supporto oppure durante la lezione successiva. Il corsista è libero di decidere quando sostenere il test e può quindi farlo quando si sente sufficientemente preparato. In caso di mancato superamento, all'iscritto vengono segnalati gli argomenti relativi alle domande sbagliate in modo da poterli riesaminare grazie alla registrazione della lezione ed il materiale didattico e poter sostenere nuovamente il test.

Lezione 1

Mercoledì 13 Settembre 2017 ore 15:00

Foto-inserimento e modellazione da foto

- *Strumento per i foto-inserimenti: Abbinare foto.*
- *Caratteristiche delle foto da abbinare.*
- *Passaggi operativi.*
- *Modellare da una foto.*
- *Abbinare più foto.*



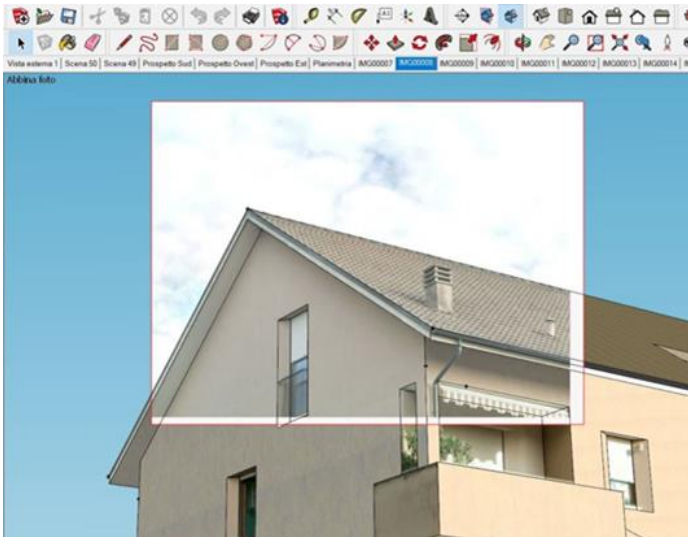
Lezione 2

Mercoledì 20 Settembre 2017 ore 15.00

Strumenti di rilievo Trimble

Intervento da parte di esperti Trimble:

- *tipologie di strumenti: stazioni totali e laser scanner.*
- *introduzione all'uso degli strumenti.*
- *tipologia di rilievi, modalità operative.*
- *elaborazione dei dati in SketchUp per la restituzione del rilievo.*



Lezione 3

Mercoledì 27 Settembre 2017 ore 15:00

Mesh e topografie

- *Strumenti Sabbiera.*
- *Strumenti di modifica.*
- *Geolocalizzazione del modello.*
- *Importazione foto satellitari.*
- *Intervento dell'esperto Arch. Matteo Ballarin (Politecnico di Milano).*

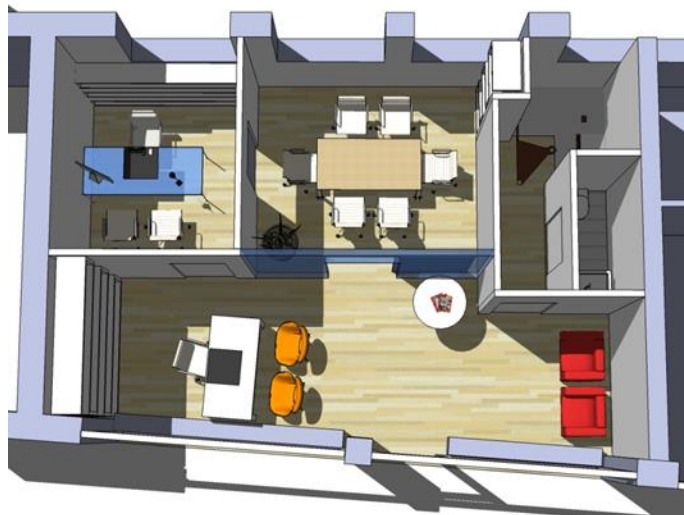


Lezione 4

Mercoledì 4 Ottobre 2017 ore 15:00

Gestione del modello: oggetti e classificazioni

- Strumenti di gestione del modello.
- Gruppi / Componenti.
- Layer.
- Classificazioni.
- Pannello Struttura, nidificazioni.
- Interverrà l'esperto Arch. F. Barzon (CEO Green Prefab).

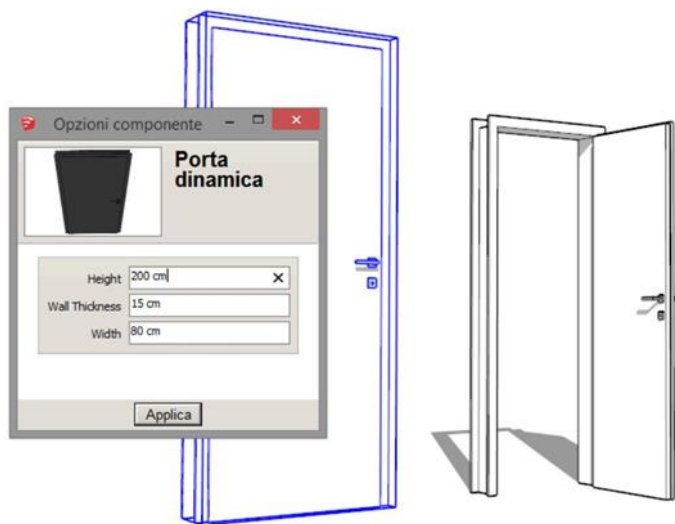


Lezione 5

Mercoledì 11 Ottobre 2017 ore 15.00

Componenti dinamici: oggetti parametrici di SketchUp

- Oggetti dinamici.
- Attributi e Opzioni.
- Costrizioni, Ripetitività, Configurabilità, Animazioni, Brand.
- Creare un componente dinamico da zero.
- Intervento dell'esperto Arch. G. Argenio.



Lezione 6

Mercoledì 18 Ottobre 2017 ore 15:00

Materiali e computo delle quantità

- Materiali e librerie di materiali.
- Stili.
- Computo delle quantità: Genera rapporto.
- Esportazione tabelle di computo.
- Importazione tabelle in LayOut 2017.
- Intervento dell'esperto Geom. I. Paltrinieri (www.sketchupcantieri.it).

